

Instruction	I_MRI_MIC_0011
Tutoriel sFTP	A 03/11/2022

Tutoriel sFTP

Destinataire (s) : MRI CREW

Historique des modifications :

<i>Auteur</i>	<i>Numéro de Version</i>	<i>Date de modification</i>	<i>Modifications</i>
Laborie	A	Nov 2008	Création
Croisé		Nov 2022	Mise à Jour

SOMMAIRE

Introduction.....	2
A – Installer FileZilla et le mettre en français.....	3
Téléchargement.....	3
Installation.....	4
B – Comprendre l’interface de FileZilla	6
C – Créer un raccourci de connexion et se connecter au serveur FTP de la plateforme	7
D – Transférer un fichier sur le serveur FTP	8

Introduction

SFTP est un protocole qui autorise l'accès, le transfert et la gestion des fichiers à travers un flux de données sécurisé. C'est une extension 2.0 de la version du protocole Secure Shell (SSH) qui a pour objectif de fournir des capacités de transferts sécurisés fonctionnant avec d'autres protocoles. FTP est quant à lui un protocole réseau qui permet d'échanger des fichiers à travers TCP (Transmission Control Protocol) et le réseaux IP (Internet Protocol).

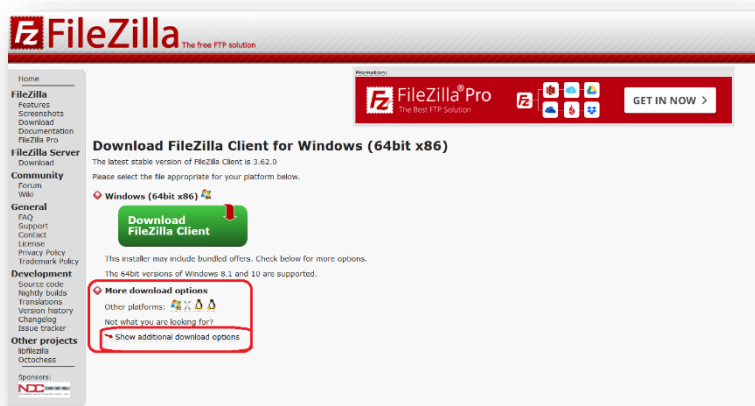


A – Installer FileZilla et le mettre en français

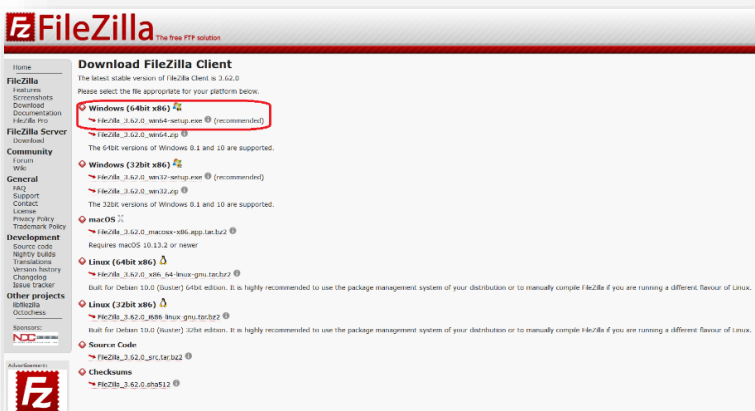
Téléchargement :

Lancez votre navigateur et rendez-vous à l'adresse suivante : <https://filezilla-project.org/download.php?type=client>

Rendez-vous dans la section « **More download options** » sélectionner « **Show additional download options** »




Sélectionner la version qui convient à votre système, ici nous allons sélectionner une version exécutable (.exe) pour **Windows (64Bit x86)**



Exemple, pour Windows :

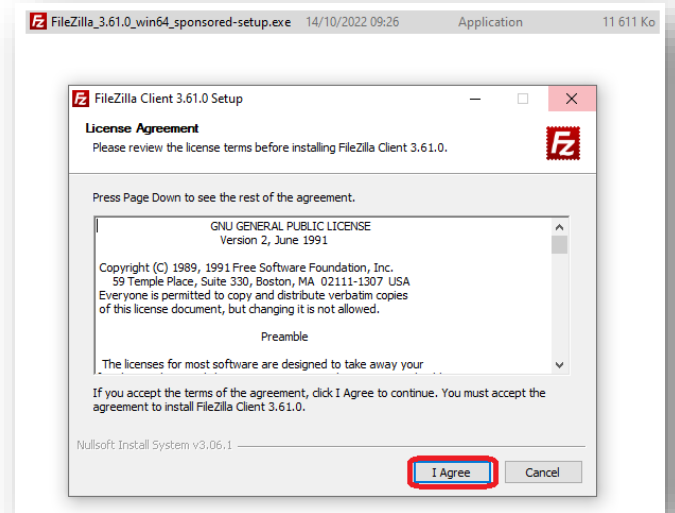
« FileZilla_X.X.X_win64-setup.exe »

 FileZilla_3.62.0_win64-setup.exe

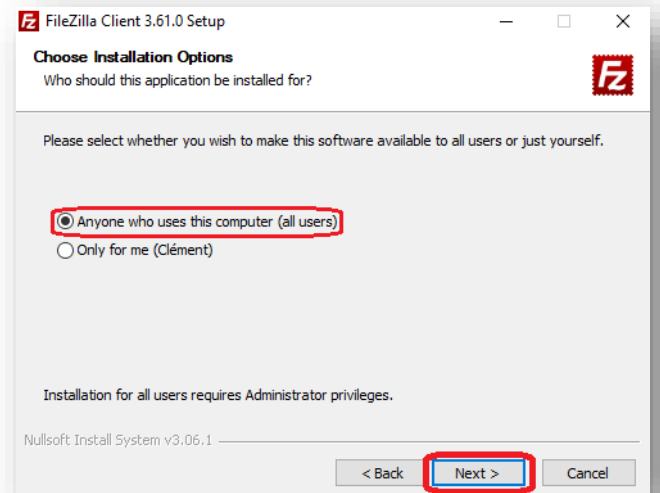
Instruction	I_MRI_MIC_0011
Tutoriel sFTP	A 03/11/2022

Installation :

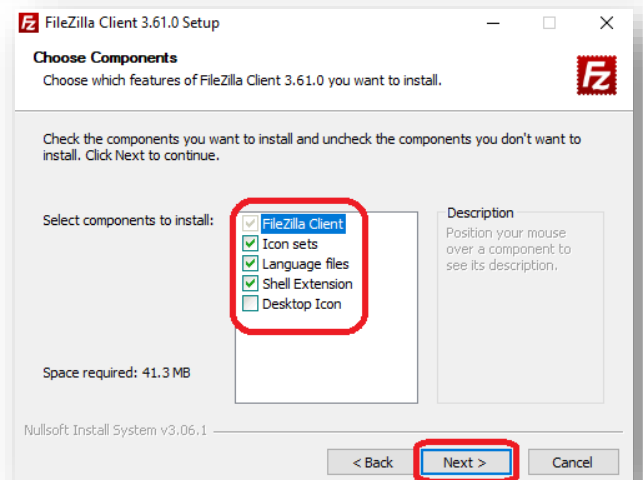
Exécutez l'installateur et **acceptez** la licence.



Sélectionner la case (**all users**) puis **suivant**.

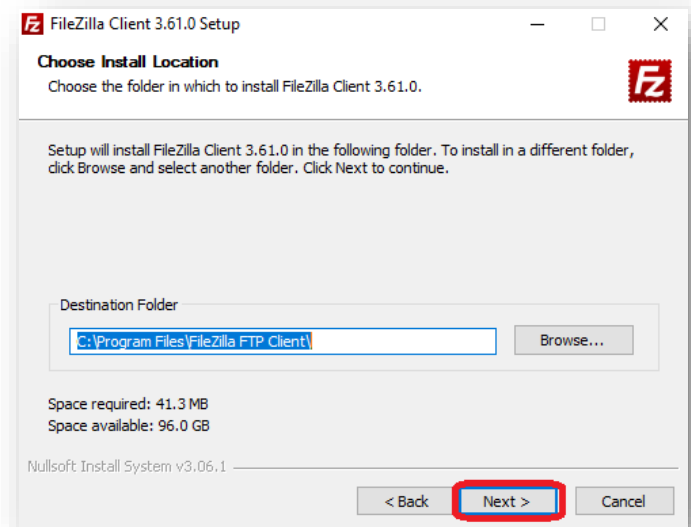


Laissez les cases cocher par défaut puis **suivant**.

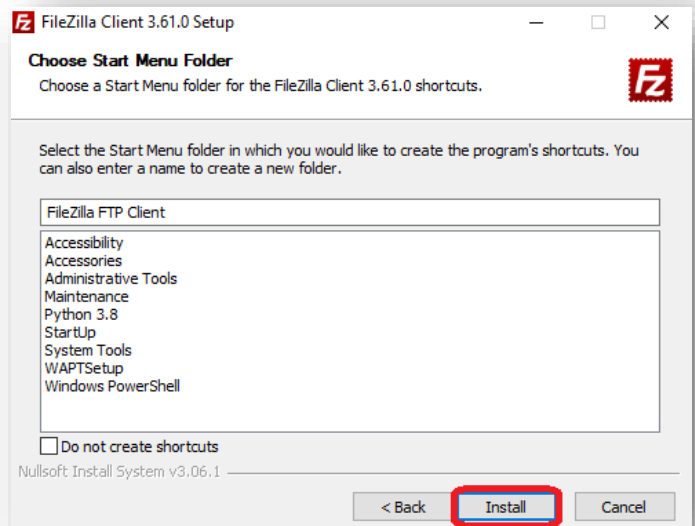


Instruction	I_MRI_MIC_0011
Tutoriel sFTP	A 03/11/2022

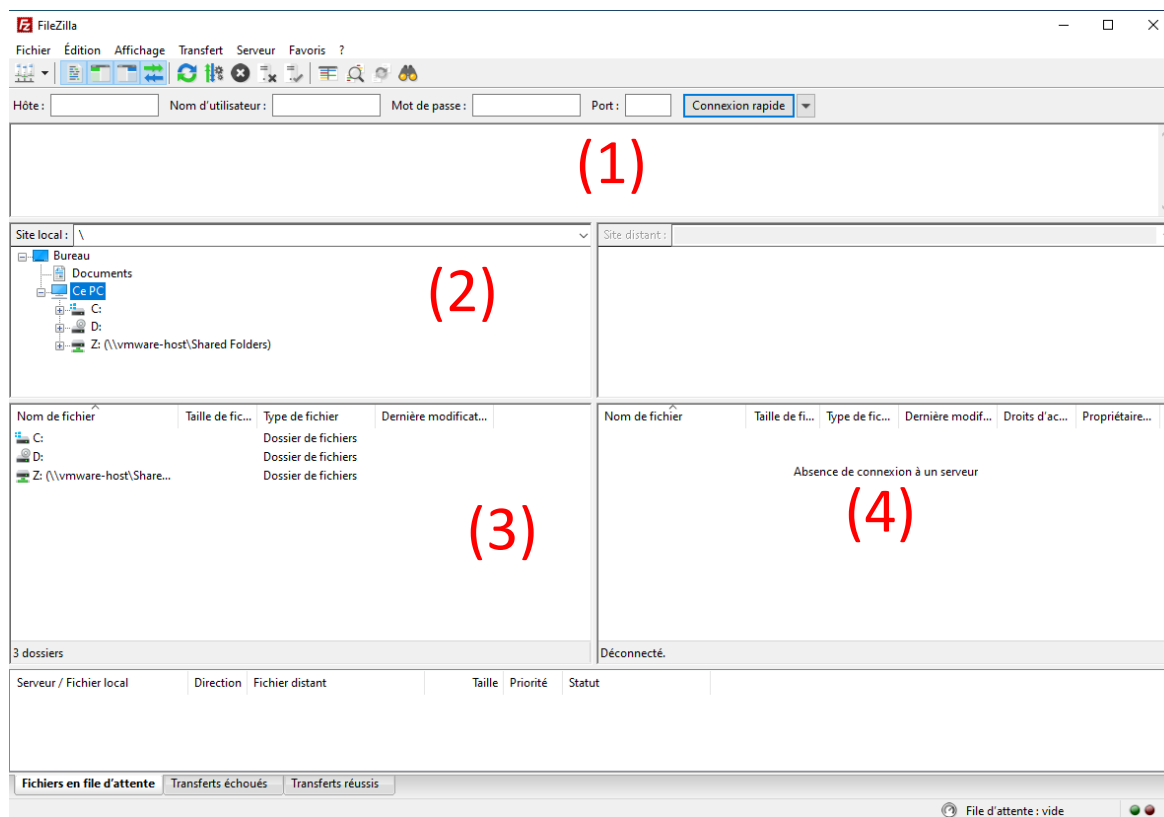
Laissez la destination du fichier d'installation par défaut puis **suivant**.



Puis **Install**.



B – Comprendre l'interface de FileZilla

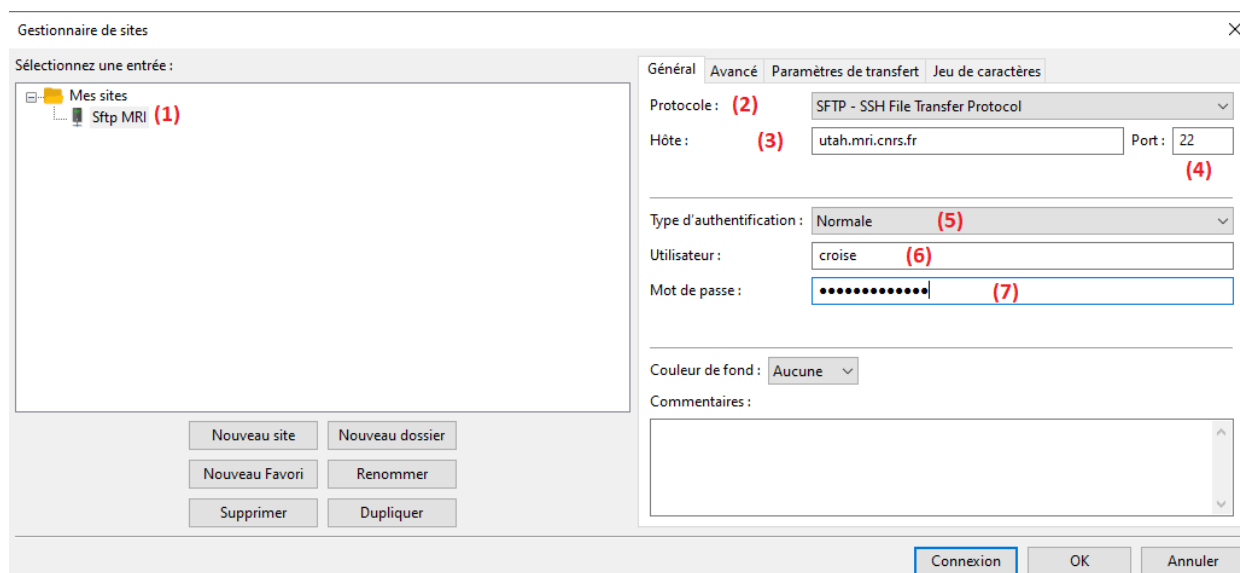
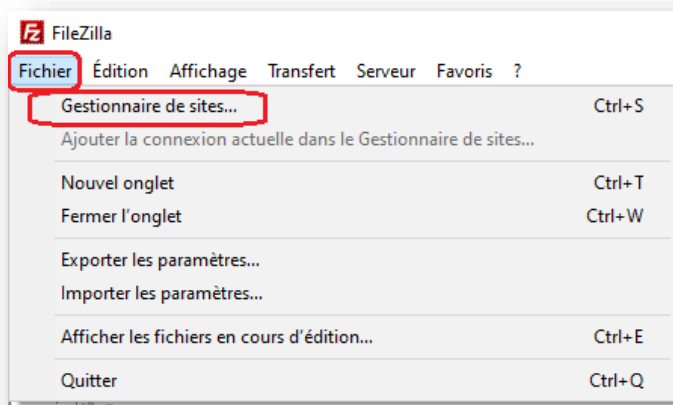


- (1)** Communication entre Filezilla (commandes) et le serveur FTP (réponses)
- (2)** Cette partie correspond au(x) fichier(s) présent(s) sur votre ordinateur
- (3)** Cette partie correspond au(x) disque(s) présent(s) sur votre ordinateur
- (4)** Il s'agit de votre espace disponible sur notre serveur. Par défaut votre répertoire porte le même nom que votre login, et il est créé automatiquement à votre première connexion

NB : Le symbole  permet de remonter dans la hiérarchie des dossiers.

C – Créer un raccourci de connexion et se connecter au serveur FTP de la plateforme

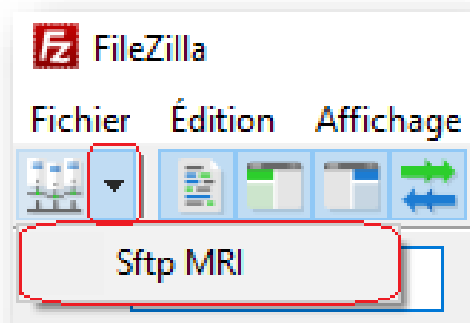
Dans le menu **Fichier** choisir
Gestionnaire de sites :



- (1) Donner un nom à votre connexion (dans notre cas : Sftp MRI)
- (2) Protocole : Il faut sélectionner le SFTP
- (3) Mettre l'adresse du serveur FTP (utah.mri.cnrs.fr)
- (4) Mettre Port sFTP : 22
- (5) Type d'authentification : sélectionner Normale
- (6) Saisir votre identifiant MRI
- (7) Saisir votre mot de passe MRI

Pour que la connexion soit prise en compte, cliquer sur « OK »

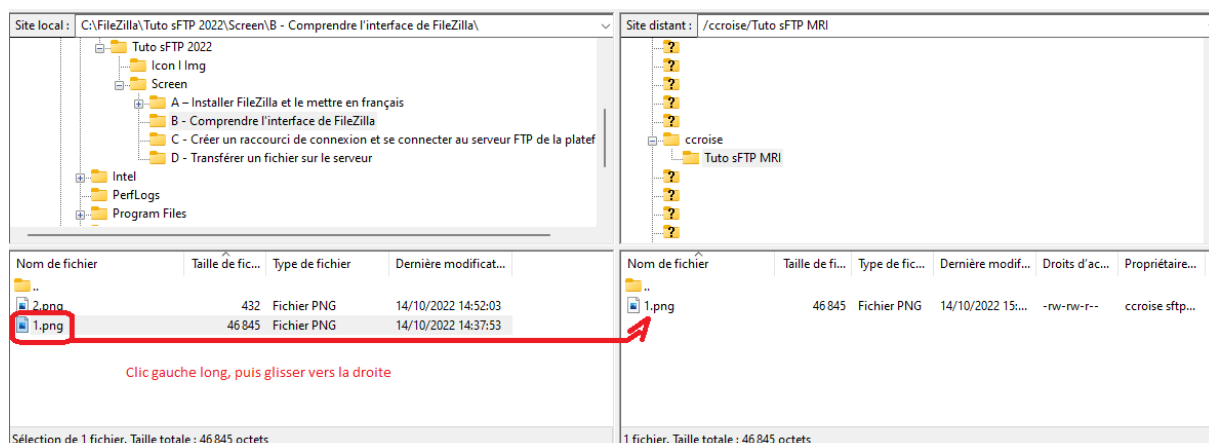
Pour se connecter au serveur sFTP, cliquer sur la flèche à droite de l'icône dans la barre d'outils, et choisir le nom de la connexion désirée



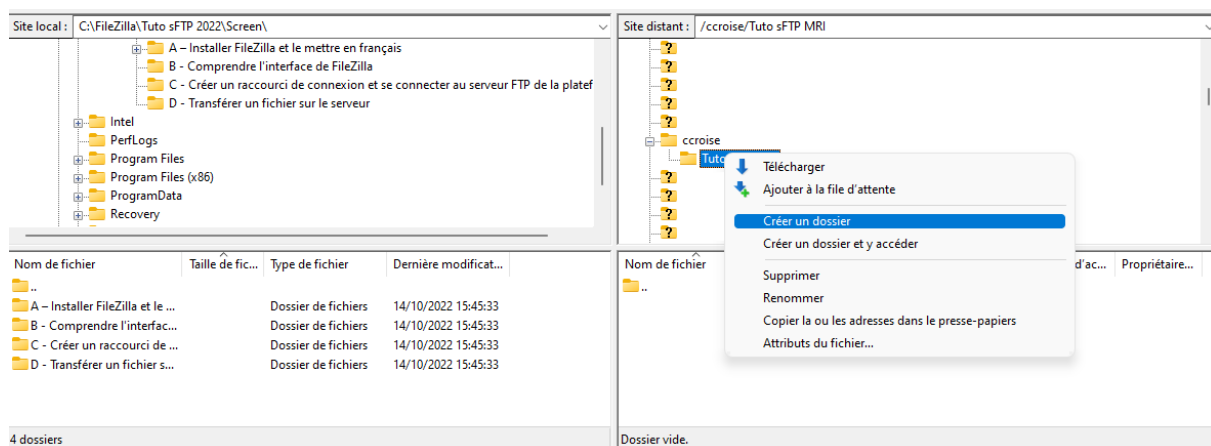
D – Transférer un fichier sur le serveur FTP

Après s'être connecté au serveur sFTP, sélectionner dans la partie **Site Local**, un ou plusieurs fichiers à transférer (en maintenant la touche Ctrl enfoncée).

Ensuite faire glisser le ou les fichiers vers la partie



NB : Comme sur votre disque dur, vous pouvez créer des répertoires sur le serveur pour organiser vos fichiers. Pour cela cliquer-droit dans la partie **Site Distant** et sélectionner **Créer un dossier**. Le ou les fichiers transférés seront ajoutés au répertoire ouvert.



Une fois le fichier exporté, il est possible de vérifier sont bon transfère ainsi que quelque information complémentaire.

Serveur / Fichier local	Direction	Fichier distant	Taille	Priorité	Temps
sftp://ccroise@utah.mri.cnr...					
<input type="checkbox"/> C:\FileZilla\Tuto sFTP 2022...	-->	/ccroise/Tuto sFTP MRI/1.png	46 845	Normale	14/10/2022 15:47:09

Fichiers en file d'attente Transferts échoués **Transferts réussis (1)**

Lorsque le fichier est transféré, il est visible dans la partie **Site Distant**

